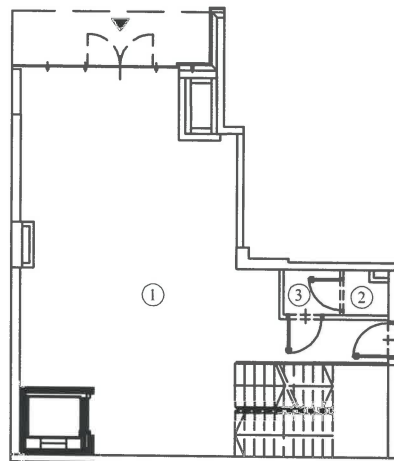
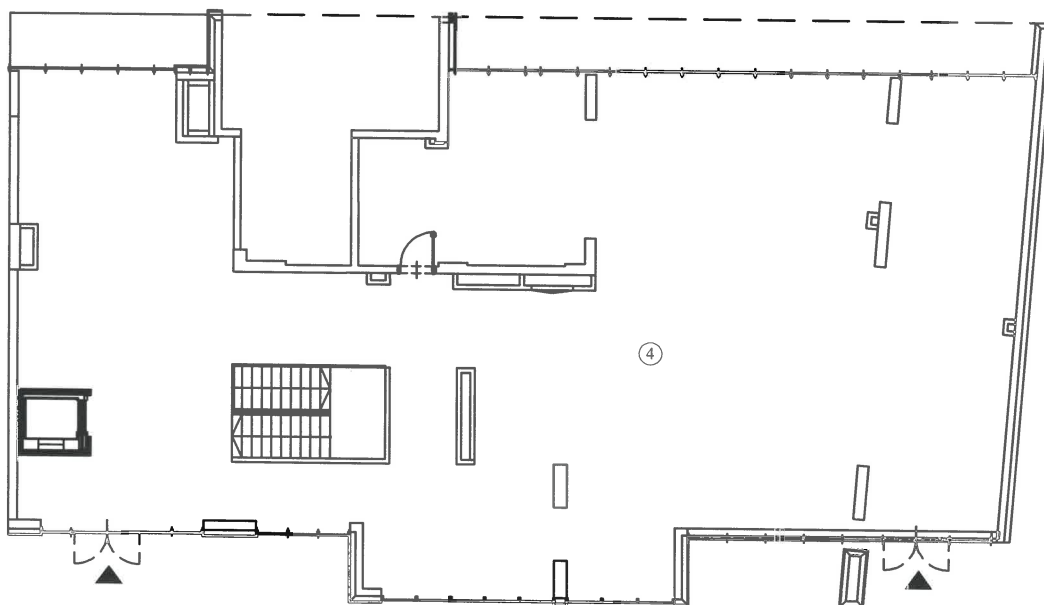


parter



piętro 1



SKALA 1:200



GEODETA
mgr inż. Mariusz Józwiak
nr upr. 18069

WEKTOR
mgr inż. Mariusz Józwiak
01-840 Warszawa, al. Reymonta 21/319
tel. 501 758 098
e-mail: biuro.wektor@wp.pl

Inwestor:

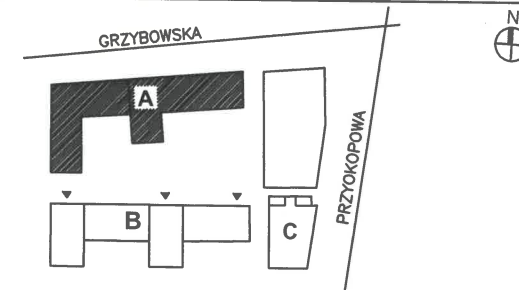


ASBUD WOLA SP. Z O. O.
UL. KAROLKOWA 30, 01-207 WARSZAWA

Obiekt:

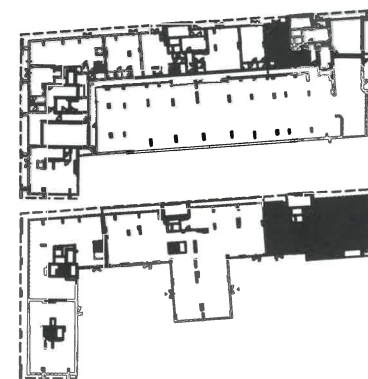
GRZYBOWSKA 85

BUDYNEK MIESZKALNY WIELORODZINNY
Z USŁUGAMI I GARAŻEM PODZIEMNYM



Usytuowanie budynku w terenie

parter



piętro 1

Usytuowanie lokalu w budynku

LOKALIZACJA

UL. GRZYBOWSKA 85

NUMER USŁUGI: U7

385.91 m²

PIĘTRO: PARTER, 1

KONDYGNACJA: 1, 2

pow. usługi

NR	NAZWA POMIESZCZENIA	POW.
1	POW. UŻYTKOWA PODSTAWOWA 1	67.07 m ²
2	WC	1.30 m ²
3	PRZEDSIONEK	1.77 m ²
4	POW. UŻYTKOWA PODSTAWOWA 2	315.77 m ²

DATA POMIARU: LIPIEC 2018

Uwagi:

Pomiar geodezyjny powierzchni wykonano w stanie wykończonym łazienek, pozostałe pomieszczenia w stanie surowym.
wg normy PN-ISO 9836:1997